



MUSCLE MASSAGE GUN

**PISTOLET DO MASAŻU MIĘŚNI | MASSAGEPISTOLE FÜR MUSKELN
MASÁŽNÍ PISTOLE NA SVALY | MASÁŽNA PIŠTOĽ NA SVALY**

Please read this User Manual carefully before use of this product! | Przed użyciem tego produktu należy dokładnie przeczytać niniejszą instrukcję obsługi! | Bitte lesen Sie diese Anleitung sorgfältig durch, bevor Sie dieses Produkt verwenden! | Před použitím tohoto výrobku si pozorně přečtěte tento návod! | Pred použitím tohto výrobku si pozorne prečítajte tieto pokyny!

The Muscle Massage Gun PG-M190 is designed with 3 working modes for more relaxed service in moderate strength; in addition, it is provided with several massage heads for your free choice and different service effects; its built-in large-capacity rechargeable batteries provide it a long-term service life and your use anytime. For its delicate and fashionable design, and convenience in carrying, it will be a good assistant for your relaxation at home or in travel.

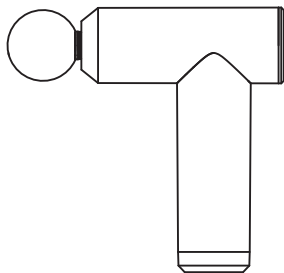
PRODUCT FEATURES

- Simulation of manual beating to deeply massage your fascia and relax your muscles.
- Mini-type design and low weight for easy carrying.
- Able to solve the problem of getting tired due to long-time holding of the thick handle of traditional fascia massager.
- Massage muscle tissues to relieve fatigue.
- Reasonable 6mm massage stroke to provide a comfortable experience.
- 3 automatic working modes for free choice according to your needs and being suitable for a wider range of users.
- 4 massage heads to ensure each part massaged, so as to meet different needs in daily relaxation; brushless tailor-made motor to provide surging power with low noise.
- Built-in rechargeable batteries for power supply and recharging with USB5.0V.
- Simple, elegant and fashionable appearance to make it easy to carry and massage anytime anywhere.

PRODUCT FEATURES

- 1 main unit (including 1 ball-type massage head)
- 3 non-spherical massage heads
- 1 USB cable
- 1 copy of user manual

PRODUCT DIAGRAM



Main unit



Ball-type massage head

Suitable for massaging large muscle groups such as arms, back, thighs, and calves.



U-type massage head

Suitable for massaging both sides of the neck and spine, and also able to be used on shoulders, triceps, etc.



Bullet-type massage head

Suitable for massaging deep tissues such as meridians, joints, palms, and soles.



Flat massage head

Suitable for relaxing and remodeling muscles.

HOW TO OPERATE IT

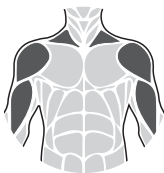
How to install the massage head:

Select a massage head based on your needs to massage different body parts, and then insert it into the round hole on this product, as shown in Figure 1; Insert it completely into the round hole to complete the installation, as shown in Figure 2.

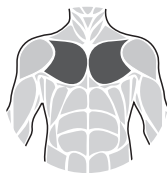


1. When it is off, long press "On/Off" to turn on it; the massage strength defaults to Level 1.
2. When it is on, long press "On/Off" to turn off it.
3. When it is on, short press "On/Off" to change the massage strength (Level 1 – Level 2 – Level 3 – Level...in cycle).
4. When it is switched to Level 1, the Level 1 indicator will be always on; when it is switched to Level 2, the Level 2 indicator will be always on; when it is switched to Level 3, the Level 3 indicator will be always on.
5. It will stop operating and fail to be used in charging.

COMMONLY MASSAGED MUSCLES AND RECOMMENDED MASSAGE DURATIONS AND TIMES



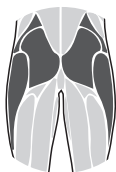
Shoulder muscles
15~20s x 3 times



Pectoral muscles
30s x 3 times



Back muscles
30s x 3 times



Arm muscles
30s x 4 times



Thigh muscles
30s x 3 times



Calf muscles
30s x 3 times

TIPS

1. Reasonable use of this product can relieve muscle fatigue, but the actual effect will vary from person to person depending on their body conditions;
2. Never use this product on the same body part for more than 30 seconds;
3. This product has no effect of treating diseases for it not being a medical device.

CLEANING AND MAINTENANCE

1. Be sure to turn off this product before cleaning, and please clean it when it is not in charging.
2. Please use neutral detergent and a soft cloth for daily cleaning, with any corrosive detergent prohibited; please never soak or rinse it in water.
3. Water and other liquids should be prevented from penetration into the main unit of this product during cleaning, so as to avoid the risk of short circuit and electric shock.
4. Please place this product in a safe place after use, and do not place any heavy object on it to prevent damage or deformation.
5. Please keep this product out of the reach of children.
6. Please store it in a dry and well ventilated place to avoid strong sunlight and corrosion by corrosive gases or liquids.
7. Please power off this product when not in use for a long time, and charge it once every two months.
8. Please keep this product and its power cord separated when not in use.

TROUBLESHOOTING

Please don't disassemble or attempt to repair this product by yourself.

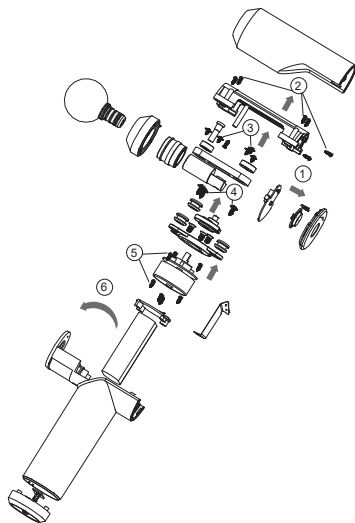
Trouble	Inspection item	Solution
Failure to star	The built-in rechargeable battery is in a low level?	If so, please charge it with the USB cable.
Failure to be charged or no charging display	The USB cable is properly connected?	Check both ends of the USB cable to see if it is properly connected.
	The charging source is in a low voltage?	Check if the charging source is in normal power output.
Abnormal vibration	Is the massage head properly installed?	Please install the massage head again.

USE OF THE RECHARGEABLE BATTERY

1. This product is designed with a built-in rechargeable battery. Please charge it timely when it is in a low battery.
2. Please use an adapter with a power output of 5V---1A to charge this product. To charge it, please insert the USB end of the charging cable supplied into the adapter, and the other end into its Type-C charging port.
3. Charging indication: the red light flashes during charging and stays on after fully charged.

WASTE DISPOSAL

Please subject to relevant urban regulations on environmental protection to dispose this product, otherwise the environmental pollution may be caused.



ATTENTIONS

1. Please read and understand all the contents of the User Manual before use of this product.
2. Those who do not have the consciousness or ability to express, such as children, are prohibited from use of this product.
3. In case of any discomfort or skin abnormality in use of this product, please stop using it immediately and then consult with your doctor.
4. Before use of this product, please check first if the massage head is properly installed. The massage effect will be affected with a massage head not properly installed.
5. During normal use of this product, please never press the massage head forcefully.
6. To avoid damages, please never aim the massage head at human joints during use of this product.
7. Please never have this product used by those with physical, sensory or mental disabilities, or lack of relevant experience and knowledge (including children).
8. Please never use this product to body parts with bruise, pain or swelling.
9. Please never use this product to body parts such as your head, neck, thoracic cavity, and armpit where the muscles are thin and close to organs, vital tissues, or the aorta.
10. During use of this product, please be careful not to get it close to your hair to avoid your hair being caught by the massage head.
11. Please don't use this product to the same body part for a long time. It is recommended to control the massage time within 30 seconds. After 30 seconds, you should pause for a while before continuing the massage, or use it to other body parts.
12. For each use of this product, please never make it operating for more than 10 minutes, so as to avoid it to heat up due to excessive use.
13. This product is prohibited from being immersed or placed into water for cleaning.

14. Please never put this product into fire or place it near fire.
15. It is prohibited from using this product in high temperature, flammable and humid places or those with electromagnetic radiation.
16. It is forbidden to disassemble this product by yourself to avoid failures caused due to collision or water penetration.
17. When not in use for a long time, please try to charge it once a month to avoid battery aging.
18. Please never place this product on an unstable table to avoid it being dropped and damaged.
19. Please keep the plastic bag used to package this product out of the reach of children to avoid suffocation and other dangers caused by playing with it.

WARNINGS

1. Pregnant women, infants and young children are prohibited from using this product; and menstruating women are not recommended to use it.
2. Patients with tumors or cancer are prohibited from use of this product.
3. Patients after a surgery (including heart bypass, stent implantation, etc.) are prohibited from use of this product.
4. Patients sensitive to hyperthermia, or with skin sensory disturbance or abnormalities are forbidden to use this product.
5. Patients with a moderate and severe cardiovascular or heart disease are forbidden to use this product.
6. For patients with edema caused by acute trauma, bacterial infection, or other diseases, please consult a doctor before use of this product.
7. This product cannot be used for diagnosis and treatment of diseases for it not being a medical device.

PRODUCT FEATURES

- Simulation of manual beating to deeply massage your fascia and relax your muscles.
- Mini-type design and low weight for easy carrying.
- Able to solve the problem of getting tired due to long-time holding of the thick handle of traditional fascia massager.
- Massage muscle tissues to relieve fatigue.
- Reasonable 6mm massage stroka to provide a comfortable experience.
- 3 automatic working modes for free choice according to your needs and being suitable for a wider range of users.
- 4 massage heads to ensure each part massaged, so as to meet different needs in daily relaxation.
- Brushless tai lor-made motor to provide surging power with low noise.
- Built-in rechargeable batteries for power supply and recharging with USB 5. 0V.
- Simple, elegant and fashionable appearance to make it easy to carry and massage anytime anywhere.

PRODUCT SPECIFICATION

Product name: Muscle Massage Gun

Model: PG-M190

Charging voltage: 5V 1000mA

Lithium battery: 7.4V 2200mAh

Input power: 5W

Package size: 215x185x55mm

Net weight: about 436g

Pistolet do masażu mięśni PG-M190 wykorzystuje najnowsze technologie oparte na uderzeniach pulsacyjnych. Pistolet posiada 3 tryby pracy różniące się częstotliwością drgań oraz 4 wymienne głowice masujące, dzięki czemu każdy użytkownik może dostosować intensywność i rodzaj masażu do swoich potrzeb. Wbudowany akumulator o dużej pojemności zapewnia długoterminową żywotność i pozwala na korzystanie z niego w dowolnym czasie. Nowoczesny design i niska waga znacznie podnoszą komfort podczas masażu, sprawiają, że jest poręczny i wygodny w użytkowaniu zarówno w domu, jak i w podróży.

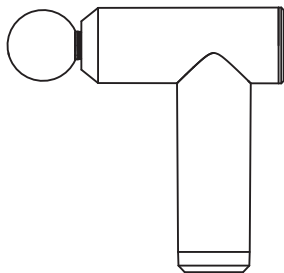
CECHY PRODUKTU

- Symulacja ręcznego bicia, pozwala głęboko masować powięź i rozluźnić mięśnie.
- Niewielkie rozmiary ułatwiają przenoszenie i transport.
- Niska waga znacznie podnosi komfort podczas masażu, sprawiając, że urządzenie doskonale leży w dłoni, zapewniając pewny chwyt, a długotrwałą masaż nie generuje zmęczenia dłoni.
- Masuje tkanki mięśniowe, łagodzi zmęczenie i rozluźnia mięśnie.
- Rozsądny 6mm skok masażu, aby zapewnić komfortowe odczucia.
- 3 automatyczne tryby pracy umożliwiają dostosowanie działania masażera do własnych potrzeb.
- 4 głowice masujące zaprojektowane z myślą o różnych grupach mięśni, tak aby spełnić różne potrzeby w codziennym relaksie.
- Bezsztotkowy silnik pozwala zredukować poziom hałasu, dzięki czemu urządzenie jest ciche, a korzystanie z niego bezpieczne i komfortowe.
- Wbudowany akumulator o dużej pojemności, ładowany za pomocą USB 5.0 V.
- Prosty, elegancki i nowoczesny design oraz niska waga ułatwia przenoszenie i pozwala na wykonanie masażu zawsze i wszędzie.

ELEMENTY ZESTAWU

- 1 jednostka główna (w tym 1 głowica masująca typu kulkowego)
- 3 niesferyczne głowice masujące
- 1 kabel USB
- 1 egzemplarz instrukcji obsługi

SCHEMAT PRODUKTU



Jednostka główna

**Głowica masująca typu kulowego**

Odpowiednia do masowania dużych grup mięśniowych, takich jak ramiona, plecy, uda i łydki.

**Głowica masująca typu U**

Odpowiednia do masowania obu stron szyi i kręgosłupa, a także mogąca być stosowana na ramionach, tricepsie itp.

**Głowica masująca typu kulowego**

Odpowiednia do masowania tkanek głębokich takich jak meridiany, stawy, dłonie i podeszwy.

**Płaska głowica masująca:**

Odpowiednia do relaksacji i remodelowania mięśni.

OBSŁUGA URZĄDZENIA

Jak zainstalować głowicę masującą:

Wybierz głowicę masującą w oparciu o swoje potrzeby masowania określonej części ciała, a następnie przyłóż ją do okrągłego otworu w korpusie, jak pokazano na rysunku 1; Włóż głowicę do okrągłego otworu i upewnij się, że jest prawidłowo osadzona, aby zakończyć instalację, jak pokazano na rysunku 2.



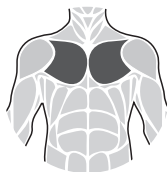
INSTRUKCJA OBSŁUGI

1. W celu uruchomienia urządzenia, długo naciśnij przycisk oznaczony "On/Off", siła masażu domyślnie ustawia się na poziomie 1.
2. Aby wyłączyć urządzenie, ponownie przytrzymaj przycisk "On/Off".
3. Gdy masażer jest włączony, naciśnij krótko przycisk "On/Off", aby zmienić siłę masażu (Poziom 1 - Poziom 2 - Poziom 3 - Poziom.... w cyklu).
4. Po ustawieniu intensywności na Poziom 1 dioda wskaźnika Poziom 1 będzie podświetlona; po przełączeniu na Poziom 2 podświetli się dioda wskaźnika Poziom 2; po przełączeniu na Poziom 3 świecić będzie dioda wskaźnika Poziom 3.
5. Produkt przestanie działać i nie będzie można go używać podczas ładowania.

NAJCZĘŚCIEJ MASOWANE MIĘŚNIE ORAZ ZALECANE CZASY I DŁUGOŚCI MASAŻU



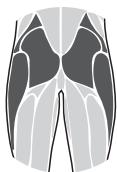
Mięśnie naramienne
15~20s x 3 razy



Mięśnie piersiowe
30s x 3 razy



Mięśnie grzbietu
30s x 3 razy



Mięśnie pośladkowe
30s x 4 razy



Mięśnie uda
30s x 3 razy



Mięśnie łydek
30s x 3 razy

WSKAZÓWKI

1. Systematyczne stosowanie tego produktu pomaga złagodzić napięcie i ból mięśni, ale rzeczywisty efekt będzie różny u poszczególnych osób w zależności od warunków ich ciała.
2. Nigdy nie używaj tego produktu na tej samej części ciała bez przerwy dłużej niż 30 sekund.
3. Pistolet do masażu nie służy jako urządzenie do leczenia chorób, nie jest urządzeniem medycznym.

CZYSZCZENIE I KONSERWACJA

1. Pamiętaj, aby przed czyszczeniem wyłączyć urządzenie, proszę nie czyścić urządzenia w trakcie ładowania.
2. Proszę używać neutralnego detergentu i miękkiej szmatki do codziennego czyszczenia, stosowanie jakichkolwiek żrących detergentów jest zabronione; proszę nigdy nie moczyć ani nie płukać urządzenia w wodzie.
3. Należy zapobiegać przenikaniu wody i innych płynów do jednostki głównej tego produktu podczas czyszczenia, aby uniknąć ryzyka zwarcia i porażenia prądem.
4. Po użyciu proszę przechowywać produkt w bezpiecznym miejscu i nie umieszczać na nim żadnych ciężkich przedmiotów, aby zapobiec uszkodzeniu lub deformacji.
5. Proszę przechowywać produkt poza zasięgiem dzieci.
6. Przechowuj produkt w suchym i dobrze wentylowanym miejscu, aby zabezpieczyć je przed działaniem silnego światła słonecznego i korozją przez żrące gazy lub płyny.
7. Proszę ładować urządzenie, nawet gdy nie jest używane przez dłuższy czas i ładować je raz na dwa miesiące.
8. Proszę trzymać ten produkt i jego kabel zasilający oddzielnie, gdy nie jest używany.

ROZWIĄZYWANIE PROBLEMÓW

Prosimy nie demontować, ani nie próbować naprawiać tego produktu samodzielnie!

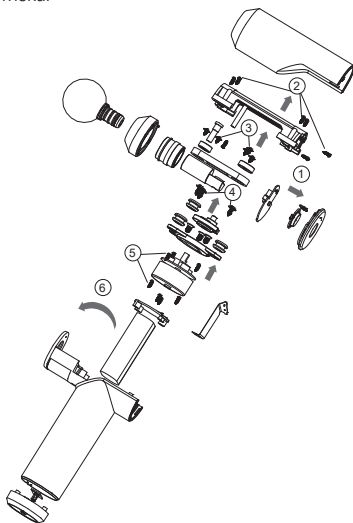
Problem	Kontrola	Rozwiązanie
Brak możliwości uruchomienia	Sprawdź czy wbudowany akumulator jest na niskim poziomie?	Jeśli tak, proszę naładować go za pomocą kabla USB.
Brak ładowania lub brak wyświetlacza ładowania	Sprawdź czy kabel USB jest prawidłowo podłączony?	Sprawdź oba końce kabla USB, czy są prawidłowo podłączone.
	Źródło ładowania ma niskie napięcie?	Sprawdź, czy źródło ładowania ma normalną moc wyjściową.
Nienaturalna wibracja	Czy głowica jest poprawnie założona?	Zainstaluj ponownie głowicę masującą.

UŻYWANIE AKUMULATORA

1. Produkt posiada wbudowany akumulator. Proszę naładować go w odpowiednim czasie, gdy poziom baterii jest niski. Należy pamiętać o ładowaniu urządzenia nawet jeśli przez dłuższy czas będzie nieużywane.
2. Do ładowania tego produktu należy używać adaptera o mocy wyjściowej 5V—1A. Aby naładować urządzenie, proszę włożyć końcówkę USB dołączonego kabla do ładowania do adaptera, a drugą końcówkę do jego portu ładowania Type-C.
3. Sygnalizacja ładowania: czerwona dioda miga podczas ładowania i pozostaje włączona po pełnym naładowaniu.

UTYLIZACJA ODPADÓW

Prosimy o przestrzeganie odpowiednich przepisów miejskich dotyczących ochrony środowiska przy utylizacji tego produktu, w przeciwnym razie może dojść do zanieczyszczenia środowiska.



UWAGI

1. Przed użyciem tego produktu należy zapoznać się z instrukcją obsługi.
2. Osobom, które nie mają świadomości lub zdolności wyrażania oraz małym dzieciom zabrania się korzystania z tego produktu.
3. W przypadku wystąpienia jakiegokolwiek dyskomfortu lub nieprawidłowości skórnych podczas używania tego produktu, prosimy o natychmiastowe zaprzestanie jego używania, a następnie skonsultowanie się z lekarzem.
4. Przed użyciem tego produktu proszę sprawdzić, czy głowica masująca jest prawidłowo zainstalowana.
5. Podczas normalnego użytkowania tego produktu, proszę nigdy nie dociskać głowicy masującej na siłę.
6. Aby uniknąć uszkodzeń, proszę nigdy nie kierować głowicy masującej bezpośrednio na stawy.
7. Prosimy o nieużywanie tego produktu przez osoby niepełnosprawne fizycznie, sensorycznie lub umysłowo lub nieposiadające odpowiedniego doświadczenia i wiedzy (w tym dzieci).
8. Proszę nigdy nie używać tego produktu do części ciała z siniakami, ranami lub opuchlizną.
9. Proszę nigdy nie używać tego produktu do części ciała takich jak głowa, szyja, klatka piersiowa i pachy, gdzie mięśnie są cienkie i blisko organów, tkanek witalnych lub aorty.
10. Podczas używania tego produktu proszę uważać, aby nie zbliżyć go do włosów, aby uniknąć złapania włosów przez głowicę masującą.
11. Proszę nie używać tego produktu do tej samej części ciała przez długi czas. Zaleca się kontrolowanie czasu masażu w granicach 30 sekund. Po 30 sekundach należy zrobić przerwę na chwilę przed kontynuowaniem masażu lub użyć go do innych części ciała.
12. Podczas użytkowania tego produktu, proszę nigdy nie pozostawiać go uruchomionym przez więcej niż 10 minut, aby uniknąć jego nagrzewania się z powodu nadmiernego użycia.
13. Zabrania się zanurzania tego produktu lub umieszczania go w wodzie w celu czyszczenia.

14. Proszę nigdy nie wkładać tego produktu do ognia lub umieszczać go w pobliżu ognia.
15. Zabrania się używania tego produktu w miejscach o wysokiej temperaturze, łatwopalnych i wilgotnych lub takich, w których występuje promieniowanie elektromagnetyczne.
16. Zabrania się samodzielnego demontażu tego produktu w celu uniknięcia awarii spowodowanych uderzeniem lub przenikaniem wody.
17. Jeśli urządzenie nie jest używane przez długi czas, proszę pamiętać, aby naładować je raz w miesiącu, w celu uniknięcia starzenia się baterii.
18. Proszę nigdy nie umieszczać tego produktu na niestabilnym podłożu, aby uniknąć jego upadku i uszkodzenia.
19. Proszę przechowywać opakowanie produktu poza zasięgiem dzieci, aby uniknąć uduszenia i innych niebezpieczeństw spowodowanych przez zabawy nim.

OSTRZEŻENIA

1. Produkt nie jest odpowiedni dla kobiet w ciąży, niemowląt i małych dzieci; kobietom w trakcie miesiączki nie zaleca się używania tego produktu.
2. Pacjentom z guzami lub nowotworami zabrania się stosowania tego produktu.
3. Pacjenci po zabiegach chirurgicznych (w tym bajpasy serca, implantacja stentów itp.) mają zakaz stosowania tego produktu.
4. Pacjenci wrażliwi na hipertermię, z zaburzeniami czucia skóry lub nieprawidłowościami skóry mają zakaz stosowania tego produktu.
5. Pacjenci z umiarkowaną i ciężką chorobą układu krążenia lub serca mają zakaz stosowania tego produktu.
6. W przypadku pacjentów z obrzękiem spowodowanym ostrym urazem, infekcją bakteryjną lub innymi chorobami przed użyciem tego produktu należy skonsultować się z lekarzem.
7. Ten produkt nie może być używany do diagnozowania i leczenia chorób, ponieważ nie jest urządzeniem medycznym.

CECHY PRODUKTU

- Symulacja ręcznego bicia, pozwala głęboko masować powięź i rozluźnić mięśnie;
- Wykorzystujący najnowsze metody masażu oparte na uderzeniach pulsacyjnych – pistolet do masażu rozmasowuje dowolne partie mięśni z podwójną skutecznością.
- Niewielkie rozmiary ułatwiają przenoszenie i transport, dzięki czemu możesz zabrać urządzenie praktycznie wszędzie i korzystać z masażu w dowolnym czasie i dowolnym miejscu.
- Nowoczesny design i niska waga znacznie podnoszą komfort podczas masażu, sprawiając, że urządzenie doskonale leży w dłoni, zapewniając pewny chwyt, a długotrwały masaż nie generuje zmęczenia dłoni.
- Bezszcotkowy silnik pozwala zredukować poziom szumu, dzięki czemu urządzenie jest ciche, a korzystanie z niego bezpieczne i komfortowe.
- Do zestawu dołączono 4 głowice masujące, które zostały zaprojektowane z myślą o różnych grupach mięśni. Gładka struktura końcówek chroni skórę i zmniejsza ryzyko uszkodzenia mięśni i kości.
- 3 automatyczne tryby pracy umożliwiają dostosowanie działania masażera do własnych potrzeb.
- Urządzenie wyposażono w zabezpieczenie, dzięki któremu masażer wyłączy się automatycznie po 10 min, pozwala to uniknąć zbyt długiego masażu i uszkodzenia mięśni i kości.
- Wbudowany akumulator o dużej pojemności pozwala na wiele godzin używania na jednym ładowaniu.

SPECYFIKACJA PRODUKTU

Nazwa produktu: Muscle Massage Gun

Model: PG-M190

Napięcie ładowania: 5V 1000mA

Bateria litowa: 7.4V 2200mAh

Moc wejściowa: 5W

Rozmiar opakowania: 215x185x55mm

Waga netto: 436g

Die PG-M190 Muskelmassagepistole verwendet die neueste Technologie, die auf pulsierenden Schlägen basiert. Die Pistole verfügt über 3 Modi mit unterschiedlichen Vibrationsfrequenzen und 4 austauschbare Massageköpfe, so dass jeder Benutzer die Intensität und Art der Massage an seine Bedürfnisse anpassen kann. Der eingebaute Hochleistungsakku gewährleistet eine lange Lebensdauer und ermöglicht den Einsatz zu jeder Zeit. Das moderne Design und das geringe Gewicht erhöhen den Komfort während der Massage und machen ihn sowohl zu Hause als auch unterwegs handlich und bequem.

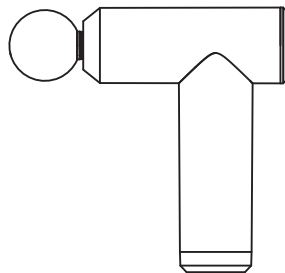
PRODUKTMERKMALE

- Simulation von Handschlägen, ermöglicht eine tiefe Massage der Faszien und entspannt die Muskeln.
- Durch seine geringe Größe ist er leicht zu tragen und zu transportieren.
- Das geringe Gewicht erhöht den Komfort während der Massage erheblich, denn das Gerät liegt perfekt in der Hand und lässt sich sicher greifen, und bei längerer Massage ermüdet die Hand nicht.
- Massiert das Muskelgewebe, lindert die Müdigkeit und entspannt die Muskeln.
- Angemessener Massagehub von 6 mm für ein angenehmes Gefühl.
- Mit den 3 automatischen Modi können Sie die Wirkung des Massagegeräts an Ihre Bedürfnisse anpassen.
- 4 Massageköpfe, die verschiedene Muskelgruppen ansprechen, um die unterschiedlichen Bedürfnisse für die tägliche Entspannung zu erfüllen.
- Der bürstenlose Motor reduziert den Geräuschpegel und macht das Gerät leise, sicher und komfortabel in der Anwendung .
- Eingebauter Hochleistungsakku, der über USB 5,0 V aufgeladen wird.
- Einfaches, schlankes und modernes Design und geringes Gewicht macht es leicht zu tragen und ermöglicht es Ihnen, eine Massage jederzeit und überall zu bekommen.

KOMPONENTEN EINSTELLEN

- 1 Hauptgerät (einschließlich 1 Kugelmassagekopf)
- 3 nicht kugelförmige Massageköpfe
- 1 USB-Kabel
- 1 Exemplar des Benutzerhandbuchs

PRODUKTDIAGRAMM



Hauptgerät



Kugelmassagekopf

Geeignet für die Massage von großen Muskelgruppen wie Schultern, Rücken, Oberschenkel und Waden.



U-Massagekopf

Geeignet für die Massage beider Seiten des Nackens und der Wirbelsäule, aber auch für die Schultern, den Trizeps usw.



Kegelförmiger Massagekopf

Geeignet für die Massage von tiefem Gewebe wie Meridianen, Gelenke, Handflächen und Fußsohlen.



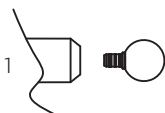
Flacher Massagekopf

Geeignet für Muskelentspannung und -umbau.

BEDIENUNG DES GERÄTS

So installieren Sie den Massagekopf:

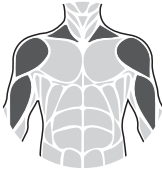
Wählen Sie einen Massagekopf aus, der Ihren Bedürfnissen entspricht, um einen bestimmten Körperteil zu massieren, und setzen Sie ihn dann wie in Abbildung 1 gezeigt in das runde Loch im Körper ein. Setzen Sie den Kopf in das runde Loch ein und vergewissern Sie sich, dass er richtig sitzt, um die Installation wie in Abbildung 2 gezeigt abzuschließen.



BETRIEBSANLEITUNG

1. Um das Gerät zu starten, drücken Sie lange auf die Taste „Ein/Off“, die Massagekraft wird auf Stufe 1 eingestellt.
2. Um das Gerät auszuschalten, halten Sie die Taste mit der Aufschrift „Ein/Off“ erneut gedrückt.
3. Drücken Sie bei eingeschaltetem Massagegerät kurz die Taste „Ein/Aus“, um die Massagstärke zu ändern. (Stufe 1 - Stufe 2 - Stufe 3 - Stufe.... im Zyklus).
4. Wenn die Intensität auf Stufe 1 eingestellt ist, leuchtet die LED der Stufe 1 auf; wenn sie auf Stufe 2 geschaltet ist, leuchtet die LED der Stufe 2 auf; wenn sie auf Stufe 3 geschaltet ist, leuchtet die LED der Stufe 3 auf.
5. Das Gerät funktioniert dann nicht mehr und kann während des Ladevorgangs nicht verwendet werden.

DIE AM HÄUFIGSTEN MASSIERTEN MUSKELN UND DIE EMPFOHLENEN MASSAGEZEITEN UND -LÄNGEN



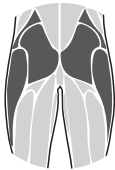
Muskeln der Schulter
15~20s x 3 Mal



Pektorale Muskeln
30s x 3 Mal



Rückenmuskulatur
30s x 3 Mal



Muskeln der Schulter
30s x 4 Mal



Oberschenkelmuskeln
30s x 3 Mal



Wadenmuskeln
30s x 3 Mal

TIPPS

1. Die systematische Anwendung dieses Produkts hilft, Muskelverspannungen und -schmerzen zu lindern, aber die tatsächliche Wirkung ist von Person zu Person unterschiedlich und hängt von der jeweiligen körperlichen Verfassung ab.
2. Dieses Produkt niemals länger als 30 Sekunden ununterbrochen auf ein und denselben Körperteil anwenden.
3. Die Massagepistole ist nicht als Gerät zur Behandlung von Krankheiten gedacht, sie ist kein Medizinprodukt.

REINIGUNG UND WARTUNG

- Denken Sie bitte daran, das Gerät vor der Reinigung auszuschalten, bitte reinigen Sie das Gerät nicht während des Aufladens.
- Bitte verwenden Sie für die tägliche Reinigung ein neutrales Reinigungsmittel und ein weiches Tuch, die Verwendung von ätzenden Reinigungsmitteln ist verboten; bitte weichen Sie das Gerät niemals in Wasser ein oder spülen Sie es ab.
- Bitte verhindern Sie, dass während der Reinigung Wasser oder andere Flüssigkeiten in das Gerät eindringen, um das Risiko eines Kurzschlusses und eines Stromschlags zu vermeiden.
- Nach dem Gebrauch bewahren Sie das Produkt bitte an einem sicheren Ort auf und stellen Sie keine schweren Gegenstände darauf, um Schäden oder Verformungen zu vermeiden.
- Bewahren Sie das Produkt bitte außerhalb der Reichweite von Kindern auf.
- Lagern Sie das Produkt an einem trockenen und gut belüfteten Ort, um es vor starker Sonneneinstrahlung und Korrosion durch ätzende Gase oder Flüssigkeiten zu schützen.
- Bitte laden Sie das Gerät auf, auch wenn Sie es längere Zeit nicht benutzen, und laden Sie es alle zwei Monate auf. Bitte bewahren Sie dieses Produkt und sein Netzkabel getrennt auf, wenn Sie es nicht benutzen.

FEHLERSUCHE

Bitte zerlegen Sie dieses Produkt nicht und versuchen Sie nicht, es selbst zu reparieren!

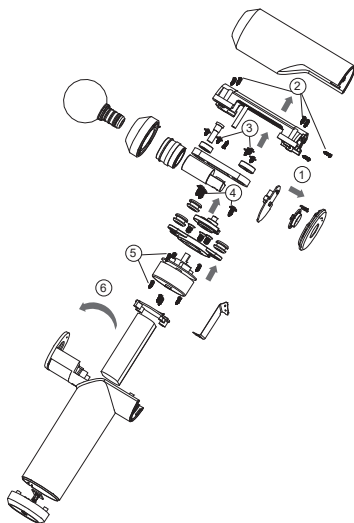
Trouble	Siehe	Lösung
Start nicht möglich	Prüfen Sie, ob die eingebaute Batterie schwach ist?	Wenn ja, laden Sie es bitte mit dem USB-Kabel auf.
Kein Laden oder keine Ladeanzeige	Prüfen Sie, ob das USB-Kabel richtig angeschlossen ist?	Überprüfen Sie beide Enden des USB-Kabels auf korrekten Anschluss.
	Die Ladequelle hat eine niedrige Spannung?	Prüfen Sie, ob die Ladequelle eine normale Ausgangsleistung hat.
Abnormale vibration	Ist der massagekopf richtig installiert?	Setzen Sie den Massagekopf wieder ein.

VERWENDUNG DER WIEDERAUFLADBAREN BATTERIE

1. Das Produkt hat eine eingebaute wiederaufladbare Batterie. Bitte laden Sie es rechtzeitig auf, wenn der Batteriestand niedrig ist. Bitte denken Sie daran, das Gerät aufzuladen, auch wenn es längere Zeit nicht benutzt wird.
2. Um dieses Produkt aufzuladen, verwenden Sie bitte einen Adapter mit 5V---1A Ausgangsleistung. Um Ihr Gerät aufzuladen, stecken Sie bitte das USB-Ende des mitgelieferten Ladekabels in den Adapter und das andere Ende in dessen Typ-C-Ladeanschluss.
3. Ladeanzeige: Die rote LED blinkt während des Ladevorgangs und leuchtet weiter, wenn das Gerät vollständig geladen ist.

ABFALLENTSORGUNG

Bitte beachten Sie bei der Entsorgung dieses Produkts die einschlägigen kommunalen Umweltvorschriften, da es sonst zu Umweltverschmutzungen kommen kann.



ANMERKUNGEN

1. Lesen Sie bitte die Gebrauchsanweisung, bevor Sie dieses Produkt benutzen.
 2. Personen, die nicht bei Bewusstsein sind oder sich nicht ausdrücken können, sowie Kleinkinder dürfen dieses Produkt nicht verwenden.
 3. Wenn Sie während der Anwendung dieses Produkts Beschwerden oder Hautanomalien feststellen, beenden Sie bitte sofort die Anwendung dieses Produkts und konsultieren Sie Ihren Arzt.
 4. Bevor Sie dieses Produkt benutzen, überprüfen Sie bitte, ob der Massagekopf richtig installiert ist.
 5. Während der normalen Verwendung dieses Produkts, bitte nie gewaltsam drücken Sie den Massagekopf.
 6. Um Schäden zu vermeiden, richten Sie den Massagekopf bitte niemals direkt auf Ihre Gelenke.
 7. Bitte verwenden Sie dieses Produkt nicht von Personen mit körperlichen, sensorischen oder geistigen Behinderungen oder Mangel an Erfahrung und Wissen (einschließlich Kindern).
 8. Bitte verwenden Sie dieses Produkt niemals an Körperteilen mit Blutergüssen, Wunden oder Schwellungen.
 9. Bitte verwenden Sie dieses Produkt niemals an Körperteilen wie Kopf, Hals, Brust und Achselhöhle, wo die Muskeln dünn sind und sich in der Nähe von Organen, lebenswichtigem Gewebe oder der Aorta befinden.
 10. Wenn Sie dieses Produkt verwenden, achten Sie bitte darauf, es nicht in die Nähe Ihrer Haare zu bringen, um zu vermeiden, dass der Massagekopf in Ihr Haar gerät.
 11. Bitte verwenden Sie dieses Produkt nicht über einen längeren Zeitraum an derselben Körperstelle. Es wird empfohlen, die Massagezeit auf 30 Sekunden zu begrenzen. Nach 30 Sekunden machen Sie bitte eine Pause, bevor Sie die Massage fortsetzen oder andere Körperteile massieren.
 12. Wenn Sie dieses Produkt verwenden, lassen Sie es bitte nie länger als 10 Minuten laufen, um zu vermeiden, dass es sich durch übermäßigen Gebrauch erhitzt.
 13. Es ist verboten, dieses Produkt zu Reinigungszwecken in Wasser zu tauchen oder es in Wasser zu legen.
- 26

14. Bitte stellen Sie dieses Produkt niemals in oder in der Nähe eines Feuers auf.
15. Verwenden Sie dieses Produkt nicht in Bereichen mit hohen Temperaturen, entflammbaren oder feuchten Umgebungen oder in Bereichen, in denen elektromagnetische Strahlung vorhanden ist.
16. Nehmen Sie dieses Produkt nicht selbst auseinander, um Fehlfunktionen durch Stöße oder eindringendes Wasser zu vermeiden.
17. Wenn das Gerät über einen längeren Zeitraum nicht benutzt wird, denken Sie bitte daran, es einmal im Monat aufzuladen, um eine Alterung der Batterie zu vermeiden.
18. Bitte stellen Sie dieses Produkt niemals auf eine instabile Oberfläche, damit es nicht herunterfällt und beschädigt wird.
19. Bitte bewahren Sie die Produktverpackung außerhalb der Reichweite von Kindern auf, um Erstickungsgefahr und andere Gefahren beim Spielen damit zu vermeiden.

WARNUNGEN

1. Dieses Produkt ist nicht für Schwangere, Säuglinge und Kleinkinder geeignet; Frauen während der Menstruation wird nicht empfohlen, dieses Produkt zu verwenden.
2. Patienten, die an Tumoren oder Krebs leiden, dürfen dieses Produkt nicht verwenden.
3. Patienten nach chirurgischen Eingriffen (einschließlich Herz-Bypassen, Stent-Implantationen usw.) dürfen dieses Produkt nicht verwenden.
4. Patienten, die empfindlich auf Hyperthermie reagieren, Hautsensorikstörungen oder Hautanomalien haben, dürfen dieses Produkt nicht verwenden.
5. Patienten mit mittelschweren bis schweren kardiovaskulären oder kardialen Erkrankungen dürfen dieses Produkt nicht verwenden.
6. Bei Patienten mit Schwellungen aufgrund eines akuten Traumas, einer bakteriellen Infektion oder anderen Krankheiten, konsultieren Sie einen Arzt, bevor Sie dieses Produkt verwenden.
7. Dieses Produkt darf nicht zur Diagnose oder Behandlung von Krankheiten verwendet werden, da es sich nicht um ein Medizinprodukt handelt.

PRODUKTMERKMALE

- Durch die Simulation eines Handschlages können Sie die Faszien tief massieren und die Muskeln entspannen; Mit den neuesten pulsationsbasierten Massage-Methoden massiert die Massagepistole jeden Muskelbereich mit doppelter Wirksamkeit.
- Die geringe Größe macht es leicht zu tragen und zu transportieren, so dass Sie das Gerät praktisch überall hin mitnehmen und jederzeit und überall eine Massage genießen können. Das moderne Design und das geringe Gewicht erhöhen den Komfort während der Massage erheblich. Das Gerät liegt perfekt in der Hand und lässt sich sicher greifen, so dass eine längere Massage keine Ermüdung der Hände verursacht.
- Der bürstenlose Motor trägt zur Geräuschreduzierung bei und macht das Gerät leise, sicher und komfortabel in der Anwendung.
- Das Set enthält 4 Massageköpfe, die auf verschiedene Muskelgruppen ausgerichtet sind. Die glatte Struktur der Spitzen schützt die Haut und verringert das Risiko von Muskel- und Knochenschäden.
- Mit den 3 automatischen Modi können Sie die Wirkung des Massagegeräts an Ihre Bedürfnisse anpassen.
- Das Gerät ist mit einer Sicherheitsfunktion ausgestattet, so dass sich das Massagegerät nach 10 Minuten automatisch ausschaltet, um zu lange Massagen und Schäden an Muskeln und Knochen zu vermeiden.
- Der eingebaute Hochleistungsakku ermöglicht viele Stunden Nutzung mit einer einzigen Ladung.

PRODUKTSPEZIFIKATION

Produktname: Muskelmassagepistole

Model: PG-M190

Ladespannung: 5V 1000mA

Lithium-Akku 7.4V 2200mAh

Eingangsleistung: 5W

Verpackungsgröße: 215x185x55mm

Nettogewicht: 436g

Masážní pistole PG-M190 využívá nejnovější technologii založenou na pulzujících tazích. Pistole má 3 režimy s různými frekvencemi vibrací a 4 vyměnitelné masážní hlavice, takže si každý uživatel může nastavit intenzitu a typ masáže podle svých potřeb. Vestavěná vysoce výkonná baterie zajišťuje dlouhou životnost a umožňuje použití kdykoli. Moderní design a nízká hmotnost zvyšují pohodlí při masáži, takže je praktická a pohodlná doma i na cestách.

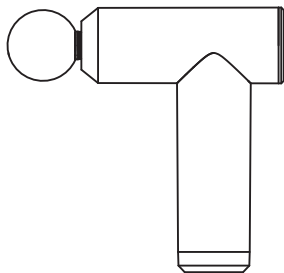
VLASTNOSTI PRODUKTU

- Simulace úderů rukou umožňuje hlubokou masáž fascií a uvolnění svalů.
- Malá velikost usnadňuje přenášení a přepravu.
- Nízká hmotnost výrazně zvyšuje pohodlí při masáži, díky čemuž přístroj dokonale padne do ruky pro bezpečné uchopení a dlouhodobá masáž nezpůsobuje únavu rukou.
- Masíruje svalové tkáně, zmírňuje únavu a uvolňuje svaly.
- Přiměřený 6mm masážní zdvih poskytuje pohodlný pocit.
- 3 automatické režimy umožňují přizpůsobit činnost masáže vašim potřebám.
- 4 masážní hlavy navržené tak, aby se zaměřily na různé svalové skupiny a splňovaly různé potřeby pro každodenní relaxaci.
- Bezkartáčový motor pomáhá snižovat hladinu hluku, takže zařízení je tiché, bezpečné a pohodlné při používání.
- Vestavěná vysokokapacitní dobíjecí baterie, nabíjená přes USB 5,0 V.
- Jednoduchý, elegantní a moderní design a nízká hmotnost usnadňují přenášení a umožňují vám kdykoli a kdekoli masírovat.

SOUČÁSTI SADY

- 1 hlavní jednotka (včetně 1 kulové masážní hlavice)
- 3 nesférické masážní hlavice
- 1 kabel USB
- 1 kopie uživatelské příručky"

SCHÉMA PRODUKTU



Hlavní jednotka

**Masážní hlavice kulového typu**

Vhodné pro masáž velkých svalových skupin, jako jsou ramena, záda, stehna a lýtka.

**Masážní hlavice typu U**

Vhodný k masáži obou stran krku a páteře, lze jej použít i na ramena, tricepsy atd.

**Masážní hlavice kuželového typu**

Vhodné pro masáž hlubokých tkání, například meridiánů, klouby, dlaně a chodidla.

**Plochá masážní hlavice**

Vhodné pro svalovou relaxaci a remodelaci.

OVLÁDÁNÍ ZAŘÍZENÍ

Jak nainstalovat masážní hlavici:

Vyberte masážní hlavici podle svých potřeb masírovat určitou část těla a poté ji přiložte ke kulatému otvoru v těle, jak je znázorněno na obrázku 1; Vložte hlavici do kulatého otvoru a ujistěte se, že je správně usazena, abyste dokončili instalaci, jak je znázorněno na obrázku 2.



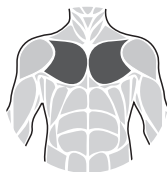
NÁVOD K OBSLUZE

1. Chcete-li přístroj spustit, dlouze stiskněte tlačítko označené „On/Off“, síla masáže se přednastaví na stupeň 1.
2. Chcete-li přístroj vypnout, podržte znovu stisknuté tlačítko označené „On/Off“.
3. Když je masážní přístroj zapnutý, krátce stiskněte tlačítko „Zapnout/Vypnout“, abyste změnili sílu masáže. (Úroveň 1 - úroveň 2 - úroveň 3 - úroveň.... v cyklu).
4. Při nastavení intenzity na úroveň 1 se rozsvítí kontrolka úrovně 1; při přepnutí na úroveň 2 se rozsvítí kontrolka úrovně 2; při přepnutí na úroveň 3 se rozsvítí kontrolka úrovně 3.
5. Výrobek přestane fungovat a během nabíjení jej nelze používat.

NEJČASTĚJI MASÍROVANÉ SVALY A DOPORUČENÁ DOBA A DÉLKA MASÁŽE:



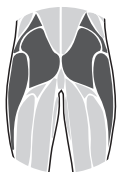
Ramenní svaly
15~20s x 3 krát



Prsní svaly
30s x 3 krát



Zádové svaly
30s x 3 krát



Ramenní svaly
30s x 4 krát



Stehenní svaly
30s x 3 krát



Lýtkové svaly
30s x 3 krát

TIPY

1. Systematické užívání tohoto přípravku pomáhá zmírnit svalové napětí a bolest, ale skutečný účinek se u jednotlivých osob liší v závislosti na jejich tělesném stavu.
2. Nikdy nepoužívejte tento výrobek na stejné části těla nepřetržitě déle než 30 sekund.
3. Masážní pistole není určena k léčbě onemocnění, není to zdravotnický prostředek.

ČIŠTĚNÍ A ÚDRŽBA

1. Před čištěním nezapomeňte zařízení vypnout, nečistěte zařízení během nabíjení.
2. Ke každodennímu čištění používejte neutrální čisticí prostředek a měkký hadřík, použití jakýchkoli žíravých čisticích prostředků je zakázáno; přístroj nikdy nenamáčejte ani neoplachujte ve vodě.
3. Během čištění zabraňte vniknutí vody a jiných kapalin do hlavní jednotky tohoto výrobku, abyste předešli riziku zkratu a úrazu elektrickým proudem.
4. Po použití uložte výrobek na bezpečné místo a nepokládejte na něj žádné těžké předměty, aby nedošlo k jeho poškození nebo deformaci.
5. Uchovávejte výrobek mimo dosah dětí.
6. Skladujte výrobek na suchém a dobře větraném místě, aby byl chráněn před silným slunečním zářením a korozi způsobenou korozivními plyny nebo kapalinami.
7. Nabíjejte zařízení, i když jej delší dobu nepoužíváte, a jednou za dva měsíce jej nabíjete.
8. Pokud tento výrobek a jeho napájecí kabel nepoužíváte, uchovávejte je odděleně.

ŘEŠENÍ PROBLÉMŮ

Tento výrobek nerozebírejte ani se nepokoušejte sami opravovat!

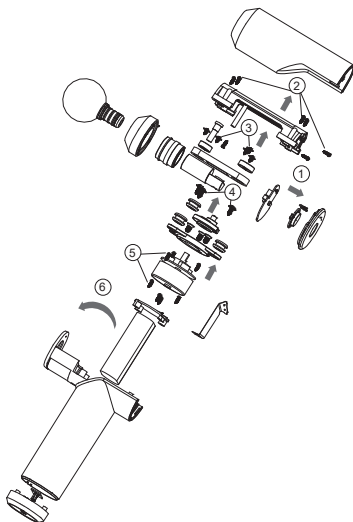
Problém	Podívejte se na stránky	Řešení
Nelze spustit	Zkontrolujte, zda je vestavěná baterie vybitá?	Pokud ano, nabijte jej pomocí kabelu USB.
Žádné nabíjení nebo žádné zobrazení nabíjení	Zkontrolujte, zda je kabel USB správně připojen?	Zkontrolujte správné připojení obou konců kabelu USB.
	Nabíjecí zdroj má nízké napětí?	Zkontrolujte, zda má nabíjecí zdroj normální výkon.
Nepřirozené vibrace	Je hlava správně nasazena?	Opětovná instalace masážní hlavice.

POUŽITÍ DOBÍJECÍ BATERIE

1. Výrobek má vestavenou dobíjecí baterii. Když je úroveň nabití baterie nízká, včas ji nabijte. Nezapomeňte zařízení nabíjet, i když se delší dobu nepoužívá.
2. K nabíjení tohoto výrobku použijte adaptér s výstupním napětím 5V—1A. Chcete-li zařízení nabíjet, vložte konec USB přiloženého nabíjecího kabelu do adaptéru a druhý konec do nabíjecího portu typu C.
3. Indikace nabíjení: během nabíjení bliká červená LED dioda a po úplném nabití zůstane svítit.

LIKVIDACE ODPADU

Při likvidaci tohoto výrobku dodržujte příslušné obecní předpisy o ochraně životního prostředí, jinak může dojít ke znečištění životního prostředí.



POZNÁMKY

1. Před použitím tohoto výrobku si přečtěte návod k použití.
2. Osobám, které nemají vědomí nebo schopnost vyjadřování, a malým dětem je používání tohoto výrobku zakázáno.
3. Pokud se při používání tohoto výrobku vyskytnou jakékoli potíže nebo kožní abnormality, okamžitě přestaňte tento výrobek používat a poraďte se se svým lékařem.
4. Před použitím tohoto výrobku zkontrolujte, zda je masážní hlavice správně nainstalována.
5. Při běžném používání tohoto výrobku nikdy netlačte na masážní hlavici silou.
6. Aby nedošlo k poškození, nikdy nemiřte masážní hlavici přímo na klouby.
7. Nepoužívejte tento výrobek osobami s tělesným, smyslovým nebo mentálním postižením nebo osobami s nedostatkem zkušeností a znalostí (včetně dětí).
8. Nikdy nepoužívejte tento výrobek na části těla s modřinami, ranami nebo otoky.
9. Nikdy nepoužívejte tento výrobek na části těla, jako je hlava, krk, hrudník a podpaží, kde jsou svaly tenké a v blízkosti orgánů, životně důležitých tkání nebo aorty.
10. Při používání tohoto výrobku dbejte na to, aby se nedostal do blízkosti vlasů, aby se masážní hlavice nezachytila za vlasy.
11. Nepoužívejte tento výrobek na stejné části těla po dlouhou dobu. Doporučuje se kontrolovat dobu masáže do 30 sekund. Po 30 vteřinách si dejte chvíli pauzu, než budete v masáži pokračovat, nebo ji použijte na jiné části těla.
12. Při používání tohoto výrobku jej nenechávejte v provozu déle než 10 minut, aby se nezahřívál v důsledku nadměrného používání.
13. Tento výrobek je zakázáno ponořovat nebo vkládat do vody za účelem čištění.
14. Nikdy neumísťujte tento výrobek do ohně nebo do jeho blízkosti.
15. Nepoužívejte tento výrobek v oblastech s vysokou teplotou, hořlavinou nebo vlhkostí nebo v oblastech s elektromagnetickým zářením.
16. Tento výrobek sami nerozebírejte, abyste předešli poruchám způsobeným nárazem nebo vniknutím vody.

17. Pokud zařízení delší dobu nepoužíváte, nezapomeňte jej jednou měsíčně nabít, abyste zabránili stárnutí baterie.
18. Nikdy neumísťujte tento výrobek na nestabilní povrch, aby nedošlo k jeho pádu a poškození.
19. Obal výrobku uchovávejte mimo dosah dětí, abyste zabránili udušení a dalším nebezpečím způsobeným hrou s ním.

VAROVÁNÍ

1. Tento výrobek není vhodný pro těhotné ženy, kojence a malé děti; ženám během menstruace se nedoporučuje tento výrobek používat.
2. Pacientům s nádory nebo rakovinou je užívání tohoto přípravku zakázáno.
3. Pacienti po chirurgických zákrocích (včetně srdečních bypassů, implantace stentů atd.) nesmí tento přípravek užívat.
4. Pacienti citliví na hypertermii, s poruchami kožních smyslů nebo s kožními abnormalitami nesmí tento přípravek používat.
5. Pacienti se středně závažným až závažným kardiovaskulárním nebo srdečním onemocněním nesmí tento přípravek užívat.
6. U pacientů s otokem v důsledku akutního úrazu, bakteriální infekce nebo jiného onemocnění se před použitím tohoto přípravku poraďte s lékařem
7. Tento výrobek nesmí být používán k diagnostice nebo léčbě onemocnění, protože se nejedná o zdravotnický prostředek.

VLASTNOSTI PRODUKTU

- Napodobuje údery rukou a umožňuje hlubokou masáž fascií a uvolnění svalů;
- Využívá nejnovější metody masáže založené na pulzacích - masážní pistole masíruje jakoukoli svalovou oblast s dvojnásobnou účinností.
- Malá velikost usnadňuje přenášení a přepravu, takže si zařízení můžete vzít prakticky kamkoli a užít si masáž kdykoli a kdekoli.
- Moderní design a nízká hmotnost výrazně zvyšují pohodlí při masáži, takže přístroj dokonale padne do ruky pro bezpečné uchopení a dlouhodobá masáž nezpůsobuje únavu rukou.
- Bezkartáčový motor pomáhá snižovat hladinu hluku, takže zařízení je tiché, bezpečné a pohodlné.
- Sada je dodávána se 4 masážními hlavami, které jsou navrženy tak, aby se zaměřily na různé svalové skupiny. Hladká struktura špiček chrání pokožku a snižuje riziko poškození svalů a kostí.
- 3 automatické režimy umožňují přizpůsobit činnost masáže vašim potřebám.
- Přístroj je vybaven bezpečnostní funkcí, takže se masér po 10 minutách automaticky vypne, čímž se zabrání příliš dlouhé masáži a poškození svalů a kostí.
- Vestavěná vysokokapacitní dobíjecí baterie umožňuje mnohahodinové používání na jedno nabití.

SPECIFIKACE PRODUKTU.

Název produktu: Muskulární masážní pistole

Model: PG-M190

Nabíjecí napětí: 5V 1000mA

Lithiová baterie: 7,4V 2200mAh

Příkon: 5W

Velikost balení: 215x185x55mm

Čistá hmotnost: 436g

Pištoľ na masáž svalov PG-M190 využíva najnovšiu technológiu založenú na pulzujúcich ťahoch. Pištoľ má 3 režimy s rôznymi frekvenciami vibrácií a 4 vymeniteľné masážne hlavice, vďaka ktorým si každý používateľ môže prispôsobiť intenzitu a typ masáže svojim potrebám. Zabudovaná vysoko výkonná batéria zaručuje dlhú životnosť a umožňuje použitie kedykoľvek. Moderný dizajn a nízka hmotnosť zvyšujú pohodlie počas masáže, takže je praktická a pohodlná doma aj na cestách.

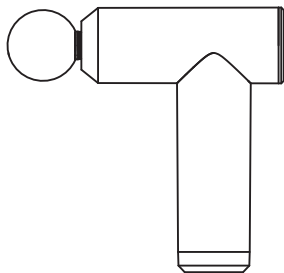
VLASTNOSTI PRODUKTU

- Simulácia úderov rúk vám umožňuje hlboko masírovať fascie a uvoľniť svaly.
- Malá veľkosť uľahčuje prenášanie a prepravu.
- Nízka hmotnosť výrazne zvyšuje pohodlie pri masáži, vďaka čomu zariadenie dokonale padne do ruky pre bezpečné uchopenie a dlhodobá masáž nespôsobuje únavu rúk.
- Masíruje svalové tkanivá, zmierňuje únavu a uvoľňuje svaly.
- Rozumný 6 mm masážny zdvih poskytuje pohodlný pocit.
- 3 automatické režimy vám umožňujú prispôsobiť činnosť masážneho prístroja vašim potrebám.
- 4 masážne hlavy navrhnuté tak, aby sa zameriavali na rôzne svalové skupiny a splňali rôzne potreby každodennej relaxácie.
- Bezkartáčový motor pomáha znížiť hladinu hluku, takže zariadenie je tiché, bezpečné a pohodlné na používanie.
- Vstavaná vysokokapacitná nabíjateľná batéria, nabíjaná cez USB 5,0 V.
- Jednoduchý, elegantný a moderný dizajn a nízka hmotnosť uľahčujú jeho prenášanie a umožňujú vám masáž kedykoľvek a kdekoľvek.

PRODUCT FEATURES

- 1 hlavná jednotka (vrátane 1 masážnej hlavice guľôčkového typu)
- 3 nesférické masážne hlavice
- 1 kábel USB
- 1 kópia používateľskej príručky

SCHÉMA PRODUKTU



Hlavná jednotka



Gulôčkový typ masážnej hlavice

Vhodný na masáž veľkých svalových skupín, ako sú ramená, chrbát, stehná a lýtka.



Masážna hlavica typu U

Vhodný na masáž oboch strán krku a chrbtice, možno ho použiť aj na ramená, tricepsy atď.



Masážna hlavica kužeľového typu

Vhodné na masírovanie hlbokých tkanív, napríklad meridiánov, kĺby, dlane a chodidlá.



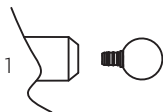
Plochá masážna hlavica

Vhodné na uvoľnenie a remodeláciu svalov.

OVLÁDANIE ZARIADENIA

Ako nainštalovať masážnu hlavicu:

Vyberte masážnu hlavicu podľa svojich potrieb na masáž konkrétnej časti tela a potom ju priložte ku kruhovému otvoru v tele, ako je znázornené na obrázku 1; Vložte hlavicu do kruhového otvoru a uistite sa, že je správne usadená, aby ste dokončili inštaláciu, ako je znázornené na obrázku 2.



NÁVOD NA OBSLUHU

1. Ak chcete prístroj spustiť, dlho stlačte tlačidlo označené "On/Off", sila masáže sa predvolí na úroveň 1.
2. Ak chcete zariadenie vypnúť, opätovne podržte stlačené tlačidlo označené "On/Off".
3. Keď je masážny prístroj zapnutý, krátko stlačte tlačidlo "On/Off", aby ste zmenili silu masáže. (Úroveň 1 - úroveň 2 - úroveň 3 - úroveň.... v cykle).
4. Keď je intenzita nastavená na úroveň 1, rozsvieti sa kontrolka úrovne 1; pri prepnutí na úroveň 2 sa rozsvieti kontrolka úrovne 2; pri prepnutí na úroveň 3 sa rozsvieti kontrolka úrovne 3.
5. Výrobok prestane fungovať a počas nabíjania ho nemožno používať.

NAJČASTEJŠIE MASÍROVANÉ SVALY A ODPORUČANÝ ČAS A DĹŽKA MASÁŽE



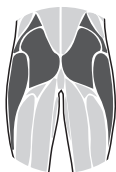
Ramenné svaly
15~20s x 3 krát



Prsné svaly
30s x 3 krát



Chrbtové svaly
30s x 3 krát



Ramenné svaly
30s x 4 krát



Stehenné svaly
30s x 3 krát



Lýtkové svaly
30s x 3 krát

TIPY

1. Systematické používanie tohto výrobku pomáha zmierniť svalové napätie a bolesť, ale skutočný účinok sa u jednotlivých osôb líši v závislosti od ich telesného stavu.
2. Nikdy nepoužívajte tento výrobok na tú istú časť tela nepretržite dlhšie ako 30 sekúnd.
3. Masážna pištoľ nie je určená na liečbu ochorení, nie je to zdravotnícka pomôcka.

ČISTENIE A ÚDRŽBA

1. Pred čistením nezabudnite zariadenie vypnúť, nečistite ho počas nabíjania.
2. Na každodenné čistenie používajte neutrálny čistiaci prostriedok a mäkkú handričku, používanie akýchkoľvek žieravých čistiacich prostriedkov je zakázané; zariadenie nikdy nenamáčajte ani neoplachujte vo vode.
3. Počas čistenia zabráňte vniknutiu vody a iných kvapalín do hlavnej jednotky tohto výrobku, aby ste predišli riziku skratu a úrazu elektrickým prúdom.
4. Po použití uložte výrobok na bezpečné miesto a nekladte naň žiadne ťažké predmety, aby nedošlo k jeho poškodeniu alebo deformácii.
5. Uchovávajte výrobok mimo dosahu detí.
6. Výrobok skladujte na suchom a dobre vetranom mieste, aby ste ho chránili pred silným slnečným žiarením a koróziou spôsobenou korozívnymi plynmi alebo kvapalinami.
7. Nabíjajte zariadenie, aj keď ho dlhší čas nepoužívate, a raz za dva mesiace ho nabíjate.
8. Ak tento výrobok a jeho napájací kábel nepoužívate, uchovávajte ich oddelene.

RIEŠENIE PROBLÉMO

Tento výrobok nerozoberajte ani sa ho nepokúšajte opravovať sami!

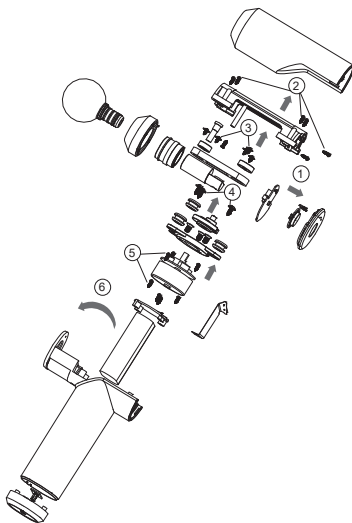
Problém	Skontrolujte stránku .	Riešenie
Nemožno spustiť	Skontrolujte, či je zabudovaná batéria na nízkej úrovni?	Ak áno, nabíjate ho pomocou kábla USB.
Žiadne nabíjanie alebo žiadne zobrazenie nabíjania	Skontrolujte, či je kábel USB správne pripojený?	Skontrolujte správne pripojenie oboch koncov kábla USB.
	Zdroj nabíjania má nízke napätie?	Skontrolujte, či má nabíjací zdroj normálny výkon.
Neprirodzené vibrácie	Je hlava správne nasadená?	Opätovná inštalácia masážnej hlavy.

POUŽÍVÁNIE DOBÍJACEJ BATÉRIE

1. Výrobok má zabudovanú nabíjateľnú batériu. Keď je úroveň nabitia batérie nízka, včas ju nabite. Nezabudnite zariadenie nabíjať, aj keď sa dlhší čas nepoužíva.
2. Na nabíjanie tohto výrobku použite adaptér s výstupným výkonom 5V---1A. Ak chcete nabíjať svoje zariadenie, vložte koniec USB dodaného nabíjacieho kábla do adaptéra a druhý koniec do jeho nabíjacieho portu typu C.
3. Indikácia nabíjania: počas nabíjania blinká červená LED dióda a po úplnom nabití zostane svietiť.

LIKVIDÁCIA ODPADU

Pri likvidácii tohto výrobku dodržiavajte príslušné obecné predpisy o ochrane životného prostredia, inak môže dôjsť k znečisteniu životného prostredia.



POZNÁMKY

1. Pred použitím tohto výrobku si prečítajte návod na použitie.
2. Osoby, ktoré nemajú vedomie alebo schopnosť vyjadrovať sa, a malé deti nesmú tento výrobok používať.
3. Ak sa počas používania tohto výrobku vyskytnú akékoľvek nepríjemné pocity alebo kožné abnormality, okamžite prestaňte tento výrobok používať a poraďte sa so svojím lekárom.
4. Pred použitím tohto výrobku skontrolujte, či je masážna hlavica správne nainštalovaná.
5. Počas bežného používania tohto výrobku nikdy silou nestláčajte masážnu hlavicu.
6. Aby ste predišli poškodeniu, nikdy nemierte masážnu hlavicu priamo na kĺby.
7. Nepoužívajte tento výrobok osobami s telesným, zmyslovým alebo mentálnym postihnutím alebo nedostatkom skúseností a znalostí (vrátane detí).
8. nikdy nepoužívajte tento výrobok na časti tela s modrinami, ranami alebo opuchmi.
9. Nikdy nepoužívajte tento výrobok na časti tela, ako je hlava, krk, hrudník a podpaзуšie, kde sú svaly tenké a blízko orgánov, životne dôležitých tkanív alebo aorty.
10. Pri používaní tohto výrobku dbajte na to, aby sa nedostal do blízkosti vašich vlasov, aby sa masážna hlavica nezachytila o vaše vlasy.
11. Nepoužívajte tento výrobok na rovnakej časti tela dlhší čas. Odporúča sa kontrolovať čas masáže do 30 sekúnd. Po 30 sekundách si urobte prestávku a až potom pokračujte v masáži alebo ju použite na iné časti tela.
12. Pri používaní tohto výrobku ho nikdy nenechávajte v prevádzke dlhšie ako 10 minút, aby ste zabránili jeho zahriatiu v dôsledku nadmerného používania.
13. Tento výrobok je zakázané ponárať alebo umiestňovať do vody na čistenie.
14. Nikdy neumiestňujte tento výrobok do ohňa alebo do jeho blízkosti.
15. Nepoužívajte tento výrobok v oblastiach s vysokou teplotou, horľavými alebo vlhkými priestormi alebo v oblastiach s elektromagnetickým žiarením.

16. Nerozoberajte tento výrobok sami, aby ste zabránili poruchám spôsobeným nárazom alebo vniknutím vody.
17. Ak sa zariadenie dlhší čas nepoužíva, nezabudnite ho raz za mesiac nabíť, aby ste zabránili starnutiu batérie.
18. Nikdy neumiestňujte tento výrobok na nestabilný povrch, aby nedošlo k jeho pádu a poškodeniu.
19. Obal výrobku uchovávajte mimo dosahu detí, aby ste zabránili uduseniu a iným nebezpečenstvám spôsobeným hrou s ním.

UPOZORNENIA

1. Tento výrobok nie je vhodný pre tehotné ženy, dojčatá a malé deti; ženám počas menštruácie sa neodporúča používať tento výrobok.
2. Pacienti s nádorovým ochorením alebo rakovinou nesmú tento výrobok používať.
3. Pacienti po chirurgických zákrokoch (vrátane srdcových bypassov, implantácie stentov atď.) nesmú tento prípravok používať.
4. Pacienti citliví na hypertermiu, s poruchami kožných zmyslov alebo s kožnými abnormalitami nesmú tento výrobok používať.
5. Pacienti so stredne závažným až závažným kardiovaskulárnym alebo srdcovým ochorením nesmú tento prípravok používať.
6. U pacientov s opuchom v dôsledku akútneho úrazu, bakteriálnej infekcie alebo iných ochorení sa pred použitím tohto výrobku poraďte s lekárom.
7. Tento výrobok sa nesmie používať na diagnostiku alebo liečbu chorôb, pretože nie je zdravotníckou pomôckou.

VLASTNOSTI PRODUKTU

- Simuluje úderý rúk, umožňuje hĺbkovú masáž fascií a uvoľnenie svalov;
- Pomocou najnovších masážnych metód založených na pulzácii - masážna pištoľ masíruje akúkoľvek svalovú oblasť s dvojnásobnou účinnosťou.
- Malá veľkosť uľahčuje prenášanie a prepravu, takže zariadenie môžete vziať prakticky kamkoľvek a vychutnať si masáž kedykoľvek a kdekoľvek.
- Moderný dizajn a nízka hmotnosť výrazne zvyšujú pohodlie pri masáži, vďaka čomu zariadenie dokonale padne do ruky pre bezpečné uchopenie a dlhodobá masáž nespôsobuje únavu rúk.
- Bezkartáčový motor pomáha znižovať hladinu hluku, takže zariadenie je tiché, bezpečné a pohodlné na používanie.
- Súprava je dodávaná so 4 masážnymi hlavami, ktoré sú určené na rôzne svalové skupiny. Hladká štruktúra špičiek chráni pokožku a znižuje riziko poškodenia svalov a kostí.
- 3 automatické režimy vám umožňujú prispôbiť činnosť masážneho prístroja vašim potrebám.
- Prístroj je vybavený bezpečnostnou funkciou, takže masážny prístroj sa po 10 minútach automaticky vypne, čím sa zabráni príliš dlhému masírovaniu a poškodeniu svalov a kostí.
- Vstavaná vysokokapacitná nabitelná batéria umožňuje mnoho hodín používania na jedno nabitie.

ŠPECIFIKÁCIA PRODUKTU

Názov produktu: Muskulárna masážna pištoľ

Model: PG-M190

Nabíjacie napätie: 5V 1000mA

Lítiová batéria: 7,4V 2200mAh

Vstupný výkon: 5W

Veľkosť balenia: 215x185x55mm

Čistá hmotnosť: 436g



Meriden Sp. z o.o.

ul. Piastów 96

42-290 Blachownia, Poland

meriden@meriden.pl

www.meridenglobal.com

www.facebook.com/meridenglobal

www.instagram.com/meridenglobal

Designed by Meriden in Poland

Made in P.R.C.