

Spis Treści

Ważne Środki	
Bezpieczeństwa.....	2
Opis Produktu.....	.3
Instrukcja Użytkowania	4
Pielęgnacja i Utrzymanie	6
Rozwiązywanie Problemów	7
Ochrona Środowiska & Gwarancja i Serwis	8

WAŻNE ŚRODKI BEZPIECZENSTWA

WAŻNE ŚRODKI BEZPIECZEŃSTWA

Uważnie przeczytaj poniższą instrukcję zanim przystąpisz do korzystania z produktu. Zachowaj instrukcje do późniejszego użytku.

NIEBEZPIECZEŃSTWO:

W celu zmniejszenia ryzyka porażenia prądem:

- Trzymaj wyjście i ładowarkę z dala od wody.
- Nie dotykaj ładowarki mokrymi rękoma.
- Nie zanurzaj w wodzie i innych płynach.
- Sprawdź przewód ładowarki pod kątem uszkodzeń przed pierwszym użyciem. Sprawdzaj również podczas późniejszego użytkowania.
- Nie używaj podczas kąpieli.
- Nie umieszczaj ani nie przechowuj produktu nad lub w pobliżu wanny z wodą lub zlewu pełnego wody, itp.
- Upewnij się, że ładowarka jest całkowicie sucha zanim podłączysz ją do prądu.

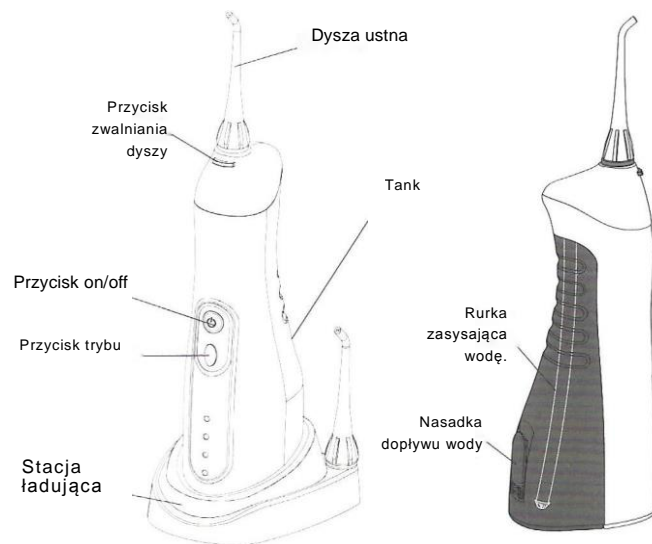
UWAGA:

Jeśli jesteś po operacji jamy ustnej lub zabiegu dentystycznym, który odbył się w trakcie ostatnich 2 miesięcy, przed użyciem produktu skonsultuj się z dentystą.

- Nie podłączaj urządzenia do napięcia innego niż napięcie wskazane na urządzeniu bądź ładowarce.

- Trzymaj przewody z dala od gorących powierzchni.
 - Nie używaj produktu, jeśli zgubiłeś dyszę.
 - Ostrożnie poinstruuuj osoby (w tym dzieci) o zmniejszonych zdolnościach fizycznych, zmysłowych lub umysłowych, a także osoby bez doświadczenia i wiedzy na temat używania urządzenia.
 - Nie kieruj strumienia wody pod język, w ucho, do nosa lub w inne wrażliwe miejsce. Produkt tworzy ciśnienie, które może wyrządzić poważne obrażenia.
 - Nie napełniaj zbiornika wodą cieplejszą niż 40°C.
 - Opiekunowie powinni uważnie nadzorować dzieci aby upewnić się, że nie bawią się produktem.
 - Napełnij zbiornik wodą lub innym, zalecanym roztworem dentystycznym (np. płynem do płukania jamy ustnej lub przepisany roztworem). Niektóre roztwory antybakteryjne mogą skrócić żywotność produktu.
 - Osoby, które podczas używania odczuwają ból zębów lub dziąseł nie powinny używać produktu bez konsultacji z dentystą.
 - Nie dociskaj dyszy zbyt mocno do dziąseł i zębów.
- Takie działanie może uszkodzić dziąsła.

OPIS PRODUKTU



Uwaga:
W głównym urządzeniu przed pierwszym użyciem może znajdować się trochę zalegającego płynu (zbiornik, rurka zasysająca wodę, itp.). Jest to woda destylowana użyta do sterylizacji i zabezpieczenia urządzenia.



–(W trybie płukania wodą, zastrzyk wodny po naciśnięciu przycisku on/off.)

Specyfikacja

Czas ładowania :
Okolo 8 godzin
Napięcie Wejścia:
100-240V AC50/60Hz
Napięcie Wyjścia:
DC 5V 500mA-1A

Akcesoria

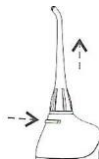
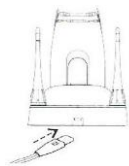
Dysza ustna:2 sztuki
Ładowarka USB: 1 sztuka
Stacja ładująca: 1 sztuka

INSTRUKCJA UŻYTKOWANIA

Ładowanie urządzenia

- Przed pierwszym użyciem ładuj urządzenie przez 8 godzin.
 - Ładuj urządzenie w temperaturze pokojowej od 15 do 35 °C.
 - Czas użytkowania może być krótszy przy ładowaniu w niższych temperaturach (poniżej 15°C). Co więcej, w niskich temperaturach urządzenie może się wcale nie naładować (poniżej 0°C).
1. Włóż wtyczkę ładowarki do wejścia urządzenia (upewnij się, że w wejściu nie zalega żaden płyn).
 2. Podłącz ładowarkę do gniazdka prądu.
 3. Wskaźnik "CH" miga podczas ładowania.
- Po pełnym naładowaniu wskaźnik świeci światłem ciągłym.

Pierwsze ładowanie musi trwać 8 godzin. W celu zapewnienia odpowiedniej żywotności baterii, ładuj po pełnym rozładowaniu i nie podłączaj urządzenia do ładowarki na długi czas.



- Jeśli wskaźnik "CH" miga podczas lub po irygacji, oznacza to, że bateria musi zostać naładowana. Pełne ładowanie trwa około 8 godzin.
- Jeśli nie używałeś urządzenia przez 3 miesiące lub dłużej, upewnij się, że ładowanie trwało 16 godzin.

Wkładanie i Wymywanie Dyszy

Umieść dyszę w gnieździe.

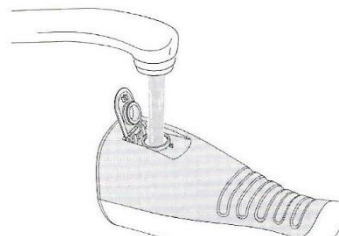
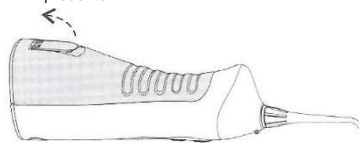
- Włóż ostrożnie aż usłyszysz kliknięcie.



W celu usunięcia dyszy z rączki, naciśnij przycisk zwalniania dyszy i pociągnij za nią.

Napełnianie zbiornika

Podnieś nasadkę dopływu wody znajdującą się na zbiorniku i napełnij go letnią wodą. Odłącz przewód ładowarki od urządzenia przed napełnieniem zbiornika i użyciem produktu.



INSTRUKCJA UŻYTKOWANIA

Regulowanie Trybu

Naciśnij Przycisk Trybu, aby wybrać odpowiedni tryb. Możesz zmieniać tryb podczas irygacji.

Normal: normalne czyszczenie.

Soft: delikatne czyszczenie wrażliwych dziąseł.

Pulse: czyszczenie i masowanie dziąseł

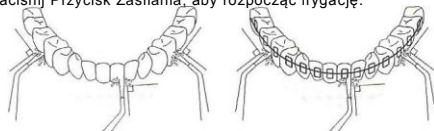
Zalecana Technika

Trzymaj urządzenie pionowo z dyszą skierowaną w stronę zębów.

- W celu osiągnięcia najlepszych rezultatów urządzenie należy trzymać pionowo.

Buzia musi być delikatnie otwarta, aby umożliwić wodzie wypływanie.

Naciśnij Przycisk Zasilania, aby rozpocząć irygację.



- Kieruj strumień wody pod kątem 90 stopni na zęby i dziąsła
- Przesuwaj strumień powoli wzdłuż zębów
- Przesuwaj strumień wzdłuż linii dziąseł trzymając dyszę pod kątem 90 stopni do dziąseł
- Dokładnie wyczyść powierzchnię między zębami, wokół aparatu, koron oraz mostka.
- Nie kieruj strumienia bezpośrednio do kieszonki dziąsłowej



Po Użyciu

Po użyciu istnieje ryzyko rozprzestrzeniania się bakterii, dlatego należy dokładnie umyć i wysuszyć urządzenie przed odłożeniem na miejsce. Wyłącz urządzenie. Usuń płyn ze zbiornika.



Naciśnij Przycisk Zasilania i spuść płyn z urządzenia.

- Pozwól urządzeniu pracować przez 2-3 sekundy do czasu, aż żaden płyn nie będzie wypływać z dyszy.

PIELĘGNACJA I UTRZYMANIE

Nigdy nie zanurzaj urządzenia w wodzie. W razie konieczności, wytrzyj obudowę miękką szmatką i słabym środkiem czyszczącym bez dodatków ściernych. Zbiornik można umyć wodą z mydłem lub w górnej półce zmywarki.

- Przed czyszczeniem odłącz od gniazdka prądu.
- Przed wystawieniem urządzenia na działanie mroźnych temperatur, usuń zbiornik i włącz urządzenie do czasu, aż będzie całkowicie puste.

Dysza (Zdejmij naciskając przycisk zwalniania dyszy)

Umyj wodą i wytrzyj szmatką.

- Wymieniaj dyszę co 6 miesięcy. Jeśli główka dyszy ulegnie deformacji, wymień dyszę na nową. Niewykonanie tej czynności może skutkować nieprawidłowym działaniem.

Korpus

Usuń brud wycierając szmatką nasączoną mydłem w płynie, a następnie wytrzyj suchą szmatką. Umyj korpus wodą jeśli jest bardzo brudny.

- Nie wycieraj urządzenia środkami rozcieńczającymi, benzenem, alkoholem itp.
- Nie myj w gorącej wodzie o temp. ponad 50 °C.
- Wysusz po myciu w wodzie.

Rurka zasysająca wodę

Umyj wodą i wytrzyj szmatką.

- Nie zginaj rurki. Zginanie może powodować nieprawidłowe działanie takie jak przerwy w doprowadzaniu wody.

Zbiornik

- Umyj wodą i wytrzyj szmatką.
- Zeskrob brud z środka przy pomocy szczotki i wytrzyj

- Wysusz zbiornik, jeśli nie będzie go używać przez długi czas.

Nakładka dopływu wody

Zetrzyj brud i lepkie pozostałości płynów.

- Niewykonanie tej czynności może powodować przecieki.

Ładowarka

Przetrzyj metalową część wtyczki suchą szmatką raz na sześć miesięcy.

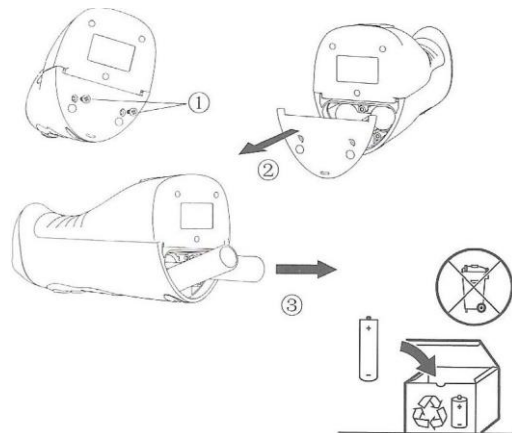
ROZWIĄZYWANIE PROBLEMÓW

PROBLEM	PRZYCZYNA	DZIAŁANIA NAPRAWCZE
Wyciek między dyszą a gniazdem dyszy.	(1) Źle założona dysza	(1) Wyjmij i ponownie załóż dyszę
Przeciek zbiornika	(1) płyn został w zbiorniku. (2) Nasadka dopływu wody jest otwarta.	(1) Zawsze opróżniaj zbiornik przed użyciem. (2) Zamknij nasadkę dopływu wody.
Niewłaściwe ciśnienie/Brak płynu.	(1) Urządzenie jest do góry nogami. (2) za mało płynu w zbiorniku. (3) połączenie z dyszą zapchane. (4) Włączony tryb "soft".	(1) Dysza musi być wyżej niż zbiornik, aby woda odpowiednio przepływała. (2) Napelnij wodą. (3) Napelnij maksymalnie zbiornik mieszaniną ciepłej wody i odrobiny octu. Pozwól urządzeniu pracować do opróżnienia, a następnie napelnij zbiornik wodą w celu wyczyszczenia (4) Zmień tryb na "Normal".
Urządzenie nie chce się ładować.	(1) Gniazdko prądu wyłączone. (2) Urządzenie podczas ładowania jest włączone.	(1) Włącz gniazdko. (2) Naciśnij przycisk zasilania, aby wyłączyć urządzenie przed ładowaniem.
Urządzenie nie uruchamia się	(1) Bateria nie naładowała się.	(1) Upewnij się, że gniazdko jest sprawne podłączając inne urządzenie. Upewnij się, że końcówki wtyczki są czyste i nic ich nie blokuje

ENVIRONMENTAL PROTECTION & GUARANTEE AND SERVICE

Ochrona Środowiska

Wymij wbudowaną baterię przed utylizacją urządzenia. Upewnij się, że bateria została zutylizowana w oficjalnie wyznaczonym do tego miejscu. Nie rozbieraj ani nie wymieniaj baterii, aby ponownie użytkować urządzenie. Może to spowodować pożar lub porażenie prądem. Wykonaj czynności (1) oraz (2), a następnie unieś baterie i wyjmij je.



Gwarancja i Serwis

Gwarancja obejmuje

- wszystkie wady materiałowe powstałe w procesie produkcji, jeśli opłata za naprawę nie przekroczy ceny kupna produktu.

Czas Trwania Gwarancji

- . Rok od daty zakupu.

Oferujemy serwis posprzedażowy:

- . Darmowa gwarancja – 1 rok.

W jaki sposób skorzystać z serwisu:

- . Zachowaj paragon jako dowód zakupu
- . Skontaktuj się z najbliższym dystrybutorem.

Gwarancja nie obejmuje:

- . Uszkodzeń spowodowanych błędnym użytkowaniem, nadużyciem lub zaniedbaniem.
- . Uszkodzeń spowodowanych użyciem handlowym
- . modyfikacji produktu.
- . Kosztów wysyłki i dostawy związanych z wymianą urządzenia.
- . Szkód wynikowych i pośrednich

Import i Dystrybucja
D&B
www.sonico.pl